

III. OTRAS DISPOSICIONES

MINISTERIO PARA LA TRANSICIÓN ECOLÓGICA Y EL RETO DEMOGRÁFICO

2238 *Resolución de 19 de enero de 2023, de la Dirección General de Biodiversidad, Bosques y Desertificación, por la que se incluyen en el Inventario Español de Zonas Húmedas 48 nuevos humedales de la Comunidad Autónoma de las Illes Balears.*

El Real Decreto 435/2004, de 12 de marzo, por el que se regula el Inventario nacional de zonas húmedas (artículo 9.3 de la Ley 42/2007, de 13 de diciembre, del Patrimonio Natural y de la Biodiversidad), establece en su artículo 4 que la inclusión de una zona húmeda en el inventario se llevará a cabo mediante Resolución motivada de esta Dirección General, a propuesta del órgano competente de la Comunidad Autónoma, previa notificación al correspondiente organismo de cuenca y/o demarcación de costas para su informe. En el artículo 4 de este Real Decreto también se establece que las resoluciones de inclusión serán publicadas en el «Boletín Oficial del Estado», con expresión del nombre, código, superficie, localización geográfica y Comunidad Autónoma.

Por todo lo anterior, a propuesta de la Comunidad Autónoma de las Illes Balears y tras haberse cumplido el trámite de notificación a los correspondientes organismo de cuenca y demarcación de costas, se dispone la inclusión en el Inventario español de zonas húmedas de los 48 humedales situados en las islas de Eivissa, S'Espalmador y Formentera (códigos IH531) y en la isla de Menorca (códigos IH533) indicados por esta Comunidad Autónoma, cuyos nombres, códigos, superficies y localizaciones geográficas se incluye como anexo a la presente resolución.

Madrid, 19 de enero de 2023.–La Directora General de Biodiversidad, Bosques y Desertificación, María Jesús Rodríguez de Sancho.

ANEXO

Humedales IEZH de Illes Balears situados en las islas de Eivissa, S'Espalmador, Formentera y Menorca

Código IEZH	Nombre IEZH	Isla
1H531001	RIU DE SANTA EULÀRIA.	Eivissa.
1H531002	ES PRAT DE VILA I ES PRAT DE SES MONGES.	Eivissa.
1H531003	SES SALINES D'EIVISSA.	Eivissa.
1H531004	BASSA DE SA ROTA.	Eivissa.
1H531005	PRAT D'EN FITA.	Eivissa.
1H531006	S'ESTANYOL I ES PRAT DE S'ESPALMADOR.	S'Espalmador.
1H531007	SES SALINES DE FORMENTERA.	Formentera.
1H531008	S'ESTANY PUDENT.	Formentera.
1H531009	S'ESTANY DES PEIX.	Formentera.
1H531010	BASSA DES CA MARÍ.	Formentera.
1H533001	PORT DE SANITJA.	Menorca.

Código IEZH	Nombre IEZH	Isla
1H533002	PRATS DE LLORIAC I TIRANT.	Menorca.
1H533003	SES SALINES DE FORNELLS.	Menorca.
1H533004	SES SALINES DE LA CONCEPCIÓ.	Menorca.
1H533005	PRAT DE CALA ROTJA.	Menorca.
1H533006	S'ALBUFERA DES COMTE (DES MERCADAL).	Menorca.
1H533007	BASSA DE CALA MOLÍ.	Menorca.
1H533008	PRATS I SALINES DE MONTGOFRE I ADDAIA.	Menorca.
1H533009	PRAT DE MORELLA.	Menorca.
1H533010	PRAT DE SA TORRETA.	Menorca.
1H533011	S'ALBUFERA DES GRAU.	Menorca.
1H533012	BASSES DE SA MESQUIDA, ES MURTAR I BINISSARMENYA.	Menorca.
1H533013	BASSES DE LA MOLA.	Menorca.
1H533014	PRAT DES CANUTELLS.	Menorca.
1H533015	PRAT DE CALA EN PORTER.	Menorca.
1H533016	PRAT DE SON BOU.	Menorca.
1H533017	PRAT DES BARRANC DE TREBALÚGER.	Menorca.
1H533018	PRAT DES BARRANC D'ALGENDAR.	Menorca.
1H533019	PRAT DE MACARELLA.	Menorca.
1H533020	PRAT DE BELLAVISTA (SON SAURA SUD).	Menorca.
1H533021	GOLA DES TORRENT D'ALGAIARENS.	Menorca.
1H533022	GOLA DE BINIMEL·LÀ.	Menorca.
1H533023	BASSA DE CALA PUDENT.	Menorca.
1H533024	CALA PREGONDA.	Menorca.
1H533025	CALA EN CALDERER.	Menorca.
1H533026	BASSA DES CLOT DES GUIX.	Menorca.
1H533027	BASSA DE SANTA EULARIETA.	Menorca.
1H533028	BASSA DE TORRE LLAFUDA.	Menorca.
1H533029	BASSA DES MAL LLOC.	Menorca.
1H533030	BASSA DE SON CATLAR.	Menorca.
1H533031	BASSA DE REG DE CIUTADELLA SUD.	Menorca.
1H533032	BASSES DE CURNIOLA (BINIATRAM).	Menorca.
1H533033	DEPURADORA DES MERCADAL.	Menorca.
1H533034	SALOBRRAR DE SON AMETLLER.	Menorca.
1H533035	DEPURADORA DE FERRERIES.	Menorca.
1H533036	BASSA DE SES PAÏSSES.	Menorca.
1H533037	BASSA DE SES PLANES DE SON ARRO.	Menorca.
1H533038	TORRENT DE SANT JOAN.	Menorca.

IH531001 - RIU DE SANTA EULÀRIA

Comunidad Autónoma: **Illes Balears**

Provincia: **Illes Balears**

Coordenadas UTM del punto central: Coordenada X: **892.207,22**

Coordenada Y: **4.324.300,71**

Superficie cartográfica (ha.): **3,497**



IH531002 - ES PRAT DE VILA I ES PRAT DE SES MONGESComunidad Autónoma: **Illes Balears**Provincia: **Illes Balears**Coordenadas UTM del punto central: Coordenada X: **885.354,03**Coordenada Y: **4.316.949,95**Superficie cartográfica (ha.): **69,492**

IH531003 - SES SALINES D'EIVISSA

Comunidad Autónoma: **Illes Balears**

Provincia: **Illes Balears**

Coordenadas UTM del punto central: Coordenada X: **880.128,80**

Coordenada Y: **4.310.359,71**

Superficie cartográfica (ha.): **499,044**



IH531004 - BASSA DE SA ROTA

Comunidad Autónoma: **Illes Balears**

Provincia: **Illes Balears**

Coordenadas UTM del punto central: Coordenada X: **891.662,45**

Coordenada Y: **4.327.137,93**

Superficie cartográfica (ha.): **3,049**



IH531005 - PRAT D'EN FITA

Comunidad Autónoma: **Illes Balears**

Provincia: **Illes Balears**

Coordenadas UTM del punto central: Coordenada X: **881.687,41**

Coordenada Y: **4.312.701,74**

Superficie cartográfica (ha.): **12,057**



IH531006 - S'ESTANYOL I ES PRAT DE S'ESPALMADOR

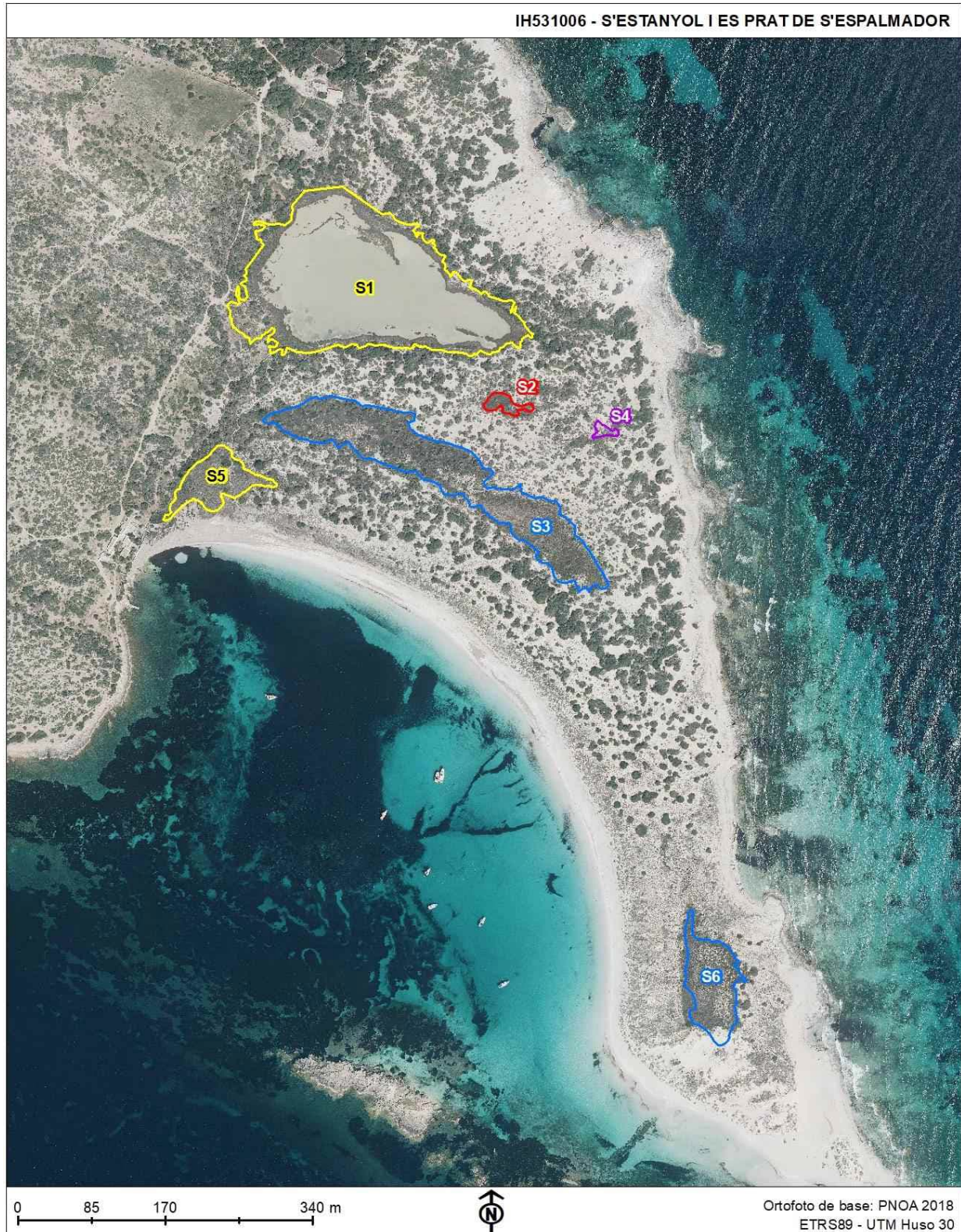
Comunidad Autónoma: **Illes Balears**

Provincia: **Illes Balears**

Coordenadas UTM del punto central: Coordenada X: **884.627,78**

Coordenada Y: **4.302.093,19**

Superficie cartográfica (ha.): **7,404**



IH531007 - SES SALINES DE FORMENTERA

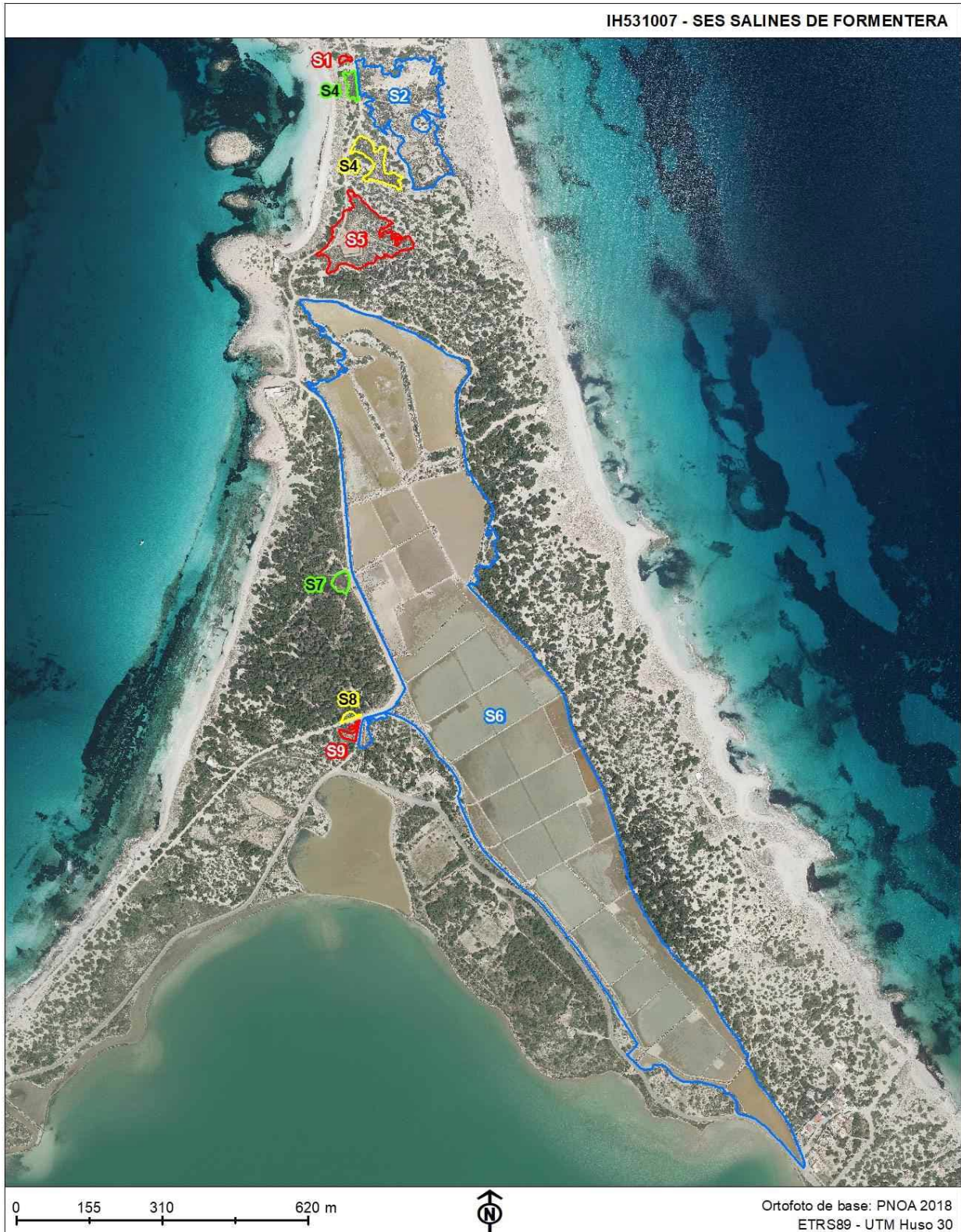
Comunidad Autónoma: Illes Balears

Provincia: Illes Balears

Coordenadas UTM del punto central: Coordenada X: 885.662,67

Coordenada Y: 4.297.442,73

Superficie cartográfica (ha.): 50,683



IH531008 - S'ESTANY PUDENT

Comunidad Autónoma: **Illes Balears**

Provincia: **Illes Balears**

Coordenadas UTM del punto central: Coordenada X: **885.713,26**

Coordenada Y: **4.295.619,34**

Superficie cartográfica (ha.): **417,686**



IH531009 - S'ESTANY DES PEIX

Comunidad Autónoma: **Illes Balears**

Provincia: **Illes Balears**

Coordenadas UTM del punto central: Coordenada X: **883.605,16**

Coordenada Y: **4.295.576,61**

Superficie cartográfica (ha.): **114,763**



IH531010 - BASSA DES CA MARÍ

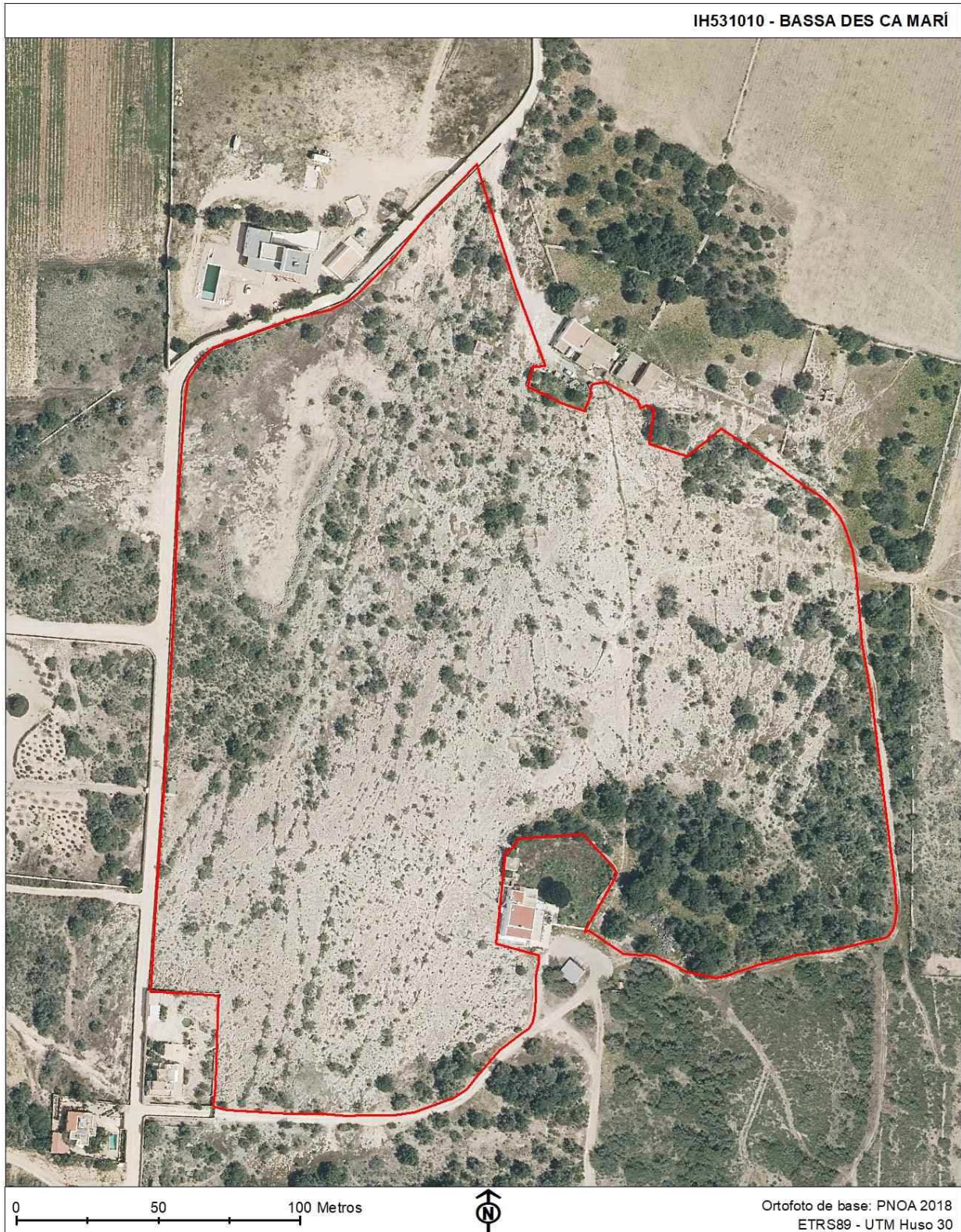
Comunidad Autónoma: **Illes Balears**

Provincia: **Illes Balears**

Coordenadas UTM del punto central: Coordenada X: **886.591,34**

Coordenada Y: **4.292.598,31**

Superficie cartográfica (ha.): **5,711**



IH533001 - PORT DE SANITJA

Comunidad Autónoma: **Illes Balears**

Provincia: **Illes Balears**

Coordenadas UTM del punto central: Coordenada X: **1.104.736,06**

Coordenada Y: **4.459.520,27**

Superficie cartográfica (ha.): **0,920**



IH533002 - PRATS DE LLORIAC I TIRANT

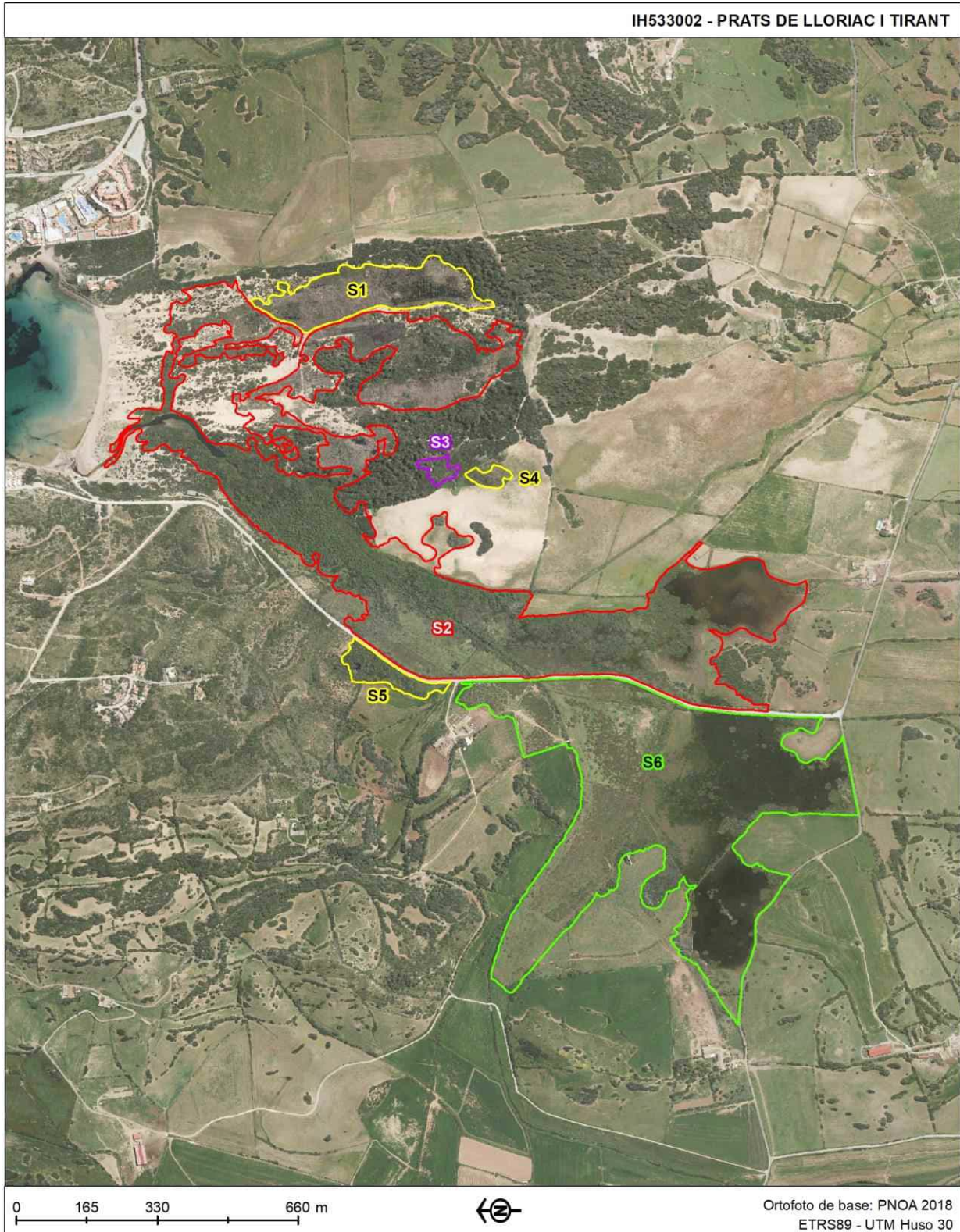
Comunidad Autónoma: **Illes Balears**

Provincia: **Illes Balears**

Coordenadas UTM del punto central: Coordenada X: **1.105.757,58**

Coordenada Y: **4.455.916,18**

Superficie cartográfica (ha.): **85,360**



IH533003 - SES SALINES DE FORNELLS

Comunidad Autónoma: **Illes Balears**

Provincia: **Illes Balears**

Coordenadas UTM del punto central: Coordenada X: **1.107.771,45**

Coordenada Y: **4.456.128,31**

Superficie cartográfica (ha.): **9,902**



IH533004 - SES SALINES DE LA CONCEPCIÓ

Comunidad Autónoma: **Illes Balears**

Provincia: **Illes Balears**

Coordenadas UTM del punto central: Coordenada X: **1.108.261,62**

Coordenada Y: **4.454.965,84**

Superficie cartográfica (ha.): **17,947**



IH533005 - PRAT DE CALA ROTJA

Comunidad Autónoma: **Illes Balears**

Provincia: **Illes Balears**

Coordenadas UTM del punto central: Coordenada X: **1.108.917,09**

Coordenada Y: **4.455.692,96**

Superficie cartográfica (ha.): **2,489**



IH533006 - S'ALBUFERA DES COMTE (DES MERCADAL)

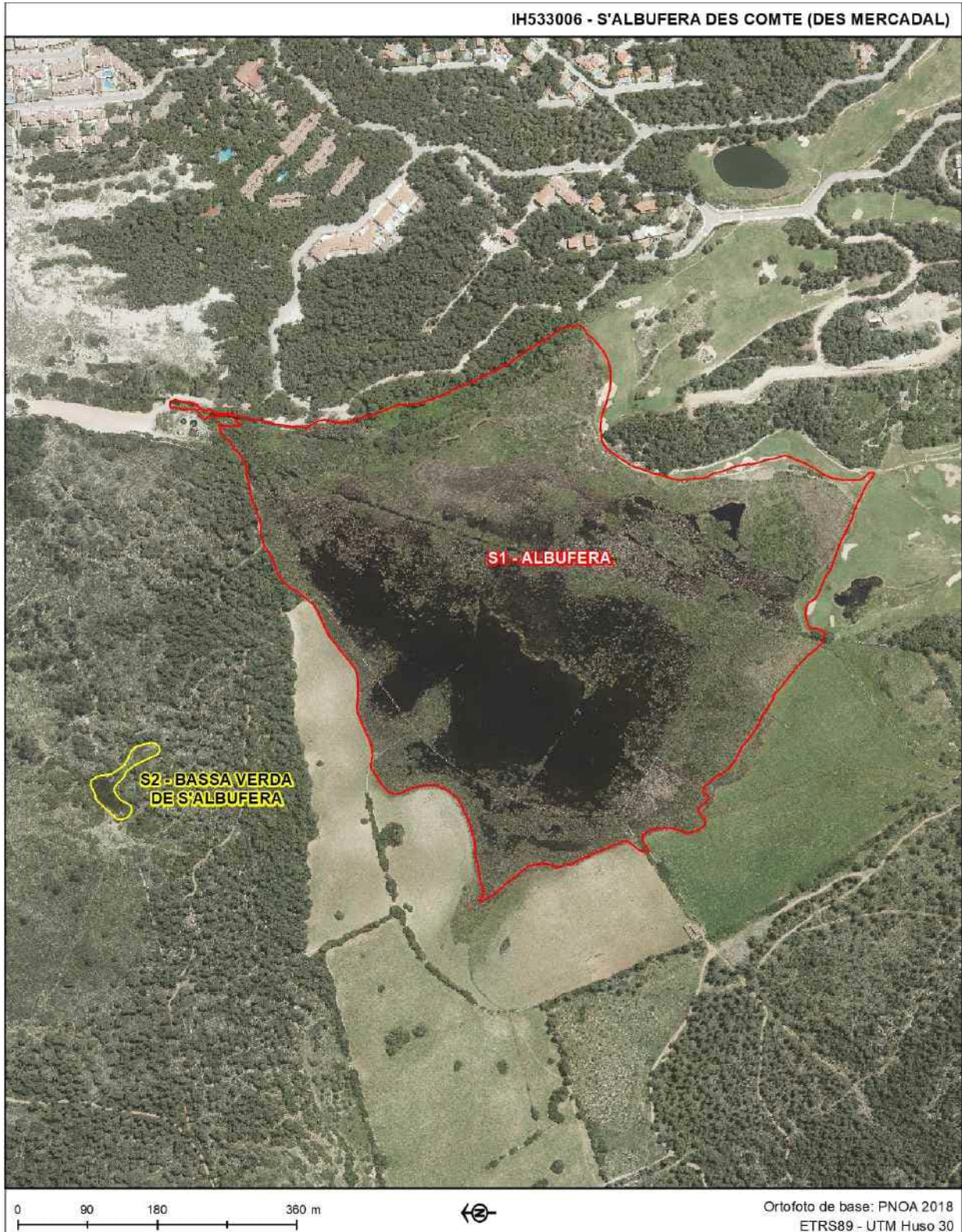
Comunidad Autónoma: **Illes Balears**

Provincia: **Illes Balears**

Coordenadas UTM del punto central: Coordenada X: **1.110.895,28**

Coordenada Y: **4.455.332,98**

Superficie cartográfica (ha.): **34,015**



IH533007 - BASSA DE CALA MOLÍ

Comunidad Autónoma: **Illes Balears**

Provincia: **Illes Balears**

Coordenadas UTM del punto central: Coordenada X: **1.114.237,92**

Coordenada Y: **4.453.708,34**

Superficie cartográfica (ha.): **1,737**



IH533008 - PRATS I SALINES DE MONTGOFRE I ADDAIA

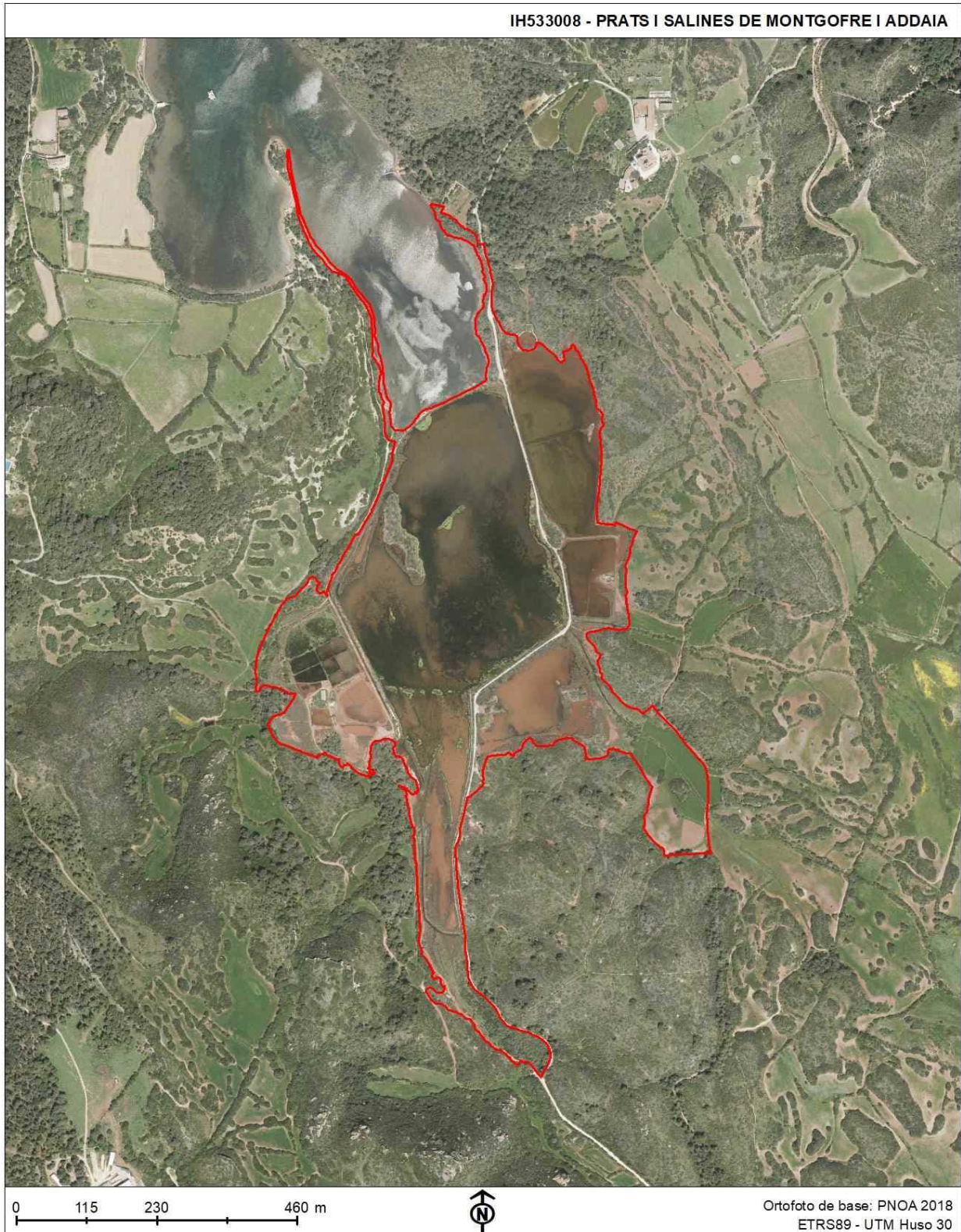
Comunidad Autónoma: **Illes Balears**

Provincia: **Illes Balears**

Coordenadas UTM del punto central: Coordenada X: **1.115.523,02**

Coordenada Y: **4.451.620,66**

Superficie cartográfica (ha.): **35,837**



IH533009 - PRAT DE MORELLA

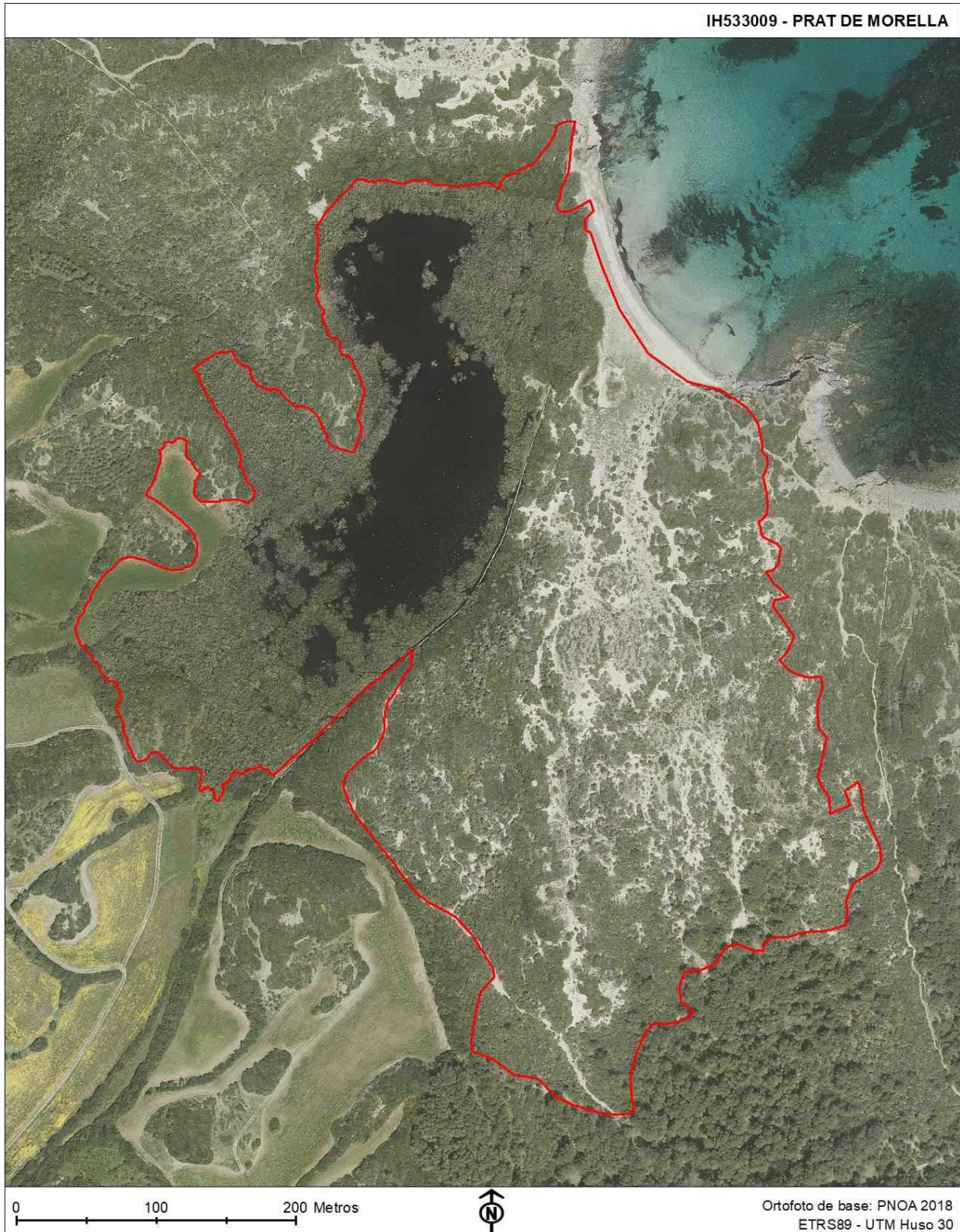
Comunidad Autónoma: **Illes Balears**

Provincia: **Illes Balears**

Coordenadas UTM del punto central: Coordenada X: **1.119.602,14**

Coordenada Y: **4.451.528,74**

Superficie cartográfica (ha.): **20,812**



IH533010 - PRAT DE SA TORRETA

Comunidad Autónoma: **Illes Balears**

Provincia: **Illes Balears**

Coordenadas UTM del punto central: Coordenada X: **1.120.245,88**

Coordenada Y: **4.448.849,69**

Superficie cartográfica (ha.): **1,287**



IH533011 - S'ALBUFERA DES GRAU

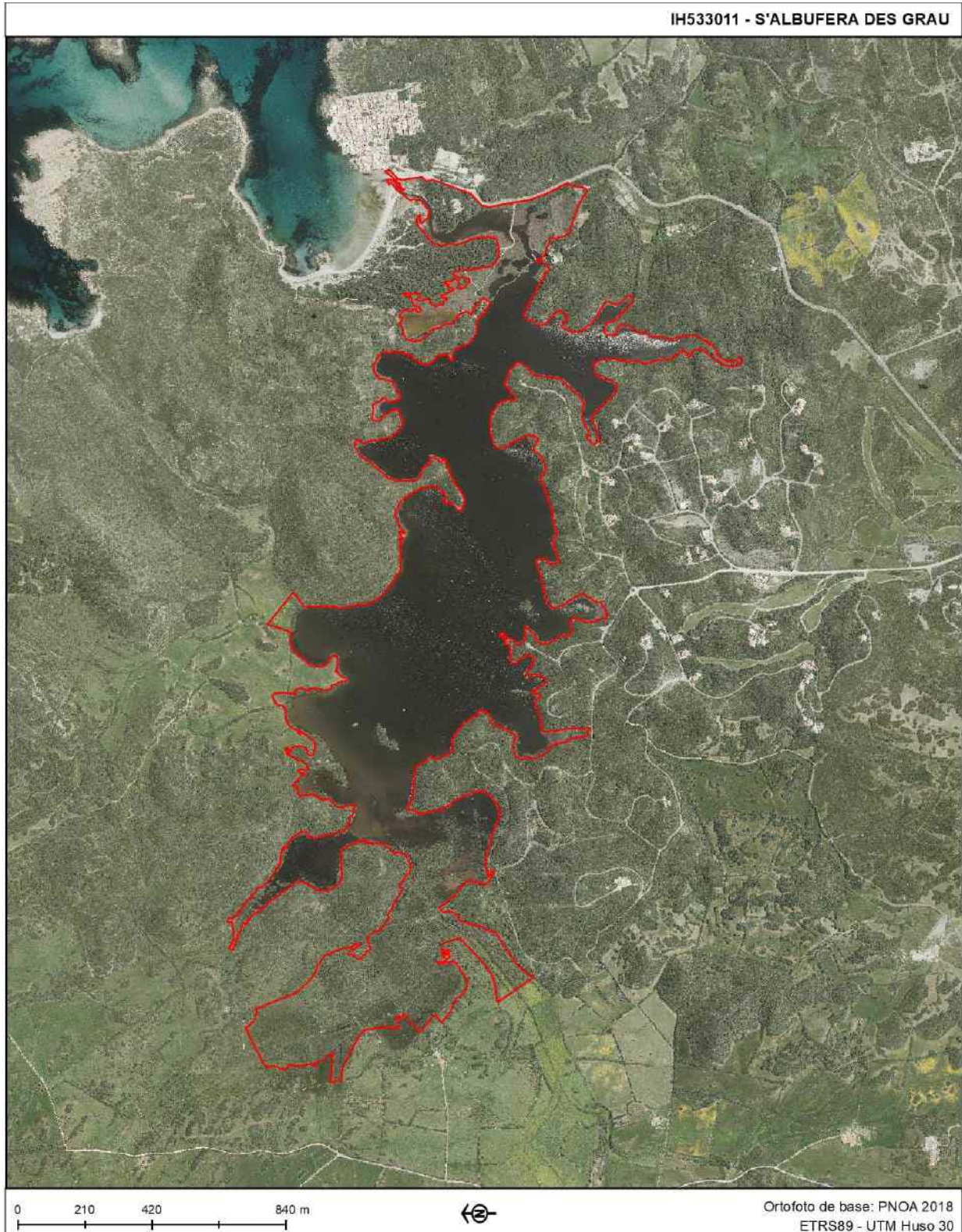
Comunidad Autónoma: **Illes Balears**

Provincia: **Illes Balears**

Coordenadas UTM del punto central: Coordenada X: **1.119.665,44**

Coordenada Y: **4.447.366,74**

Superficie cartográfica (ha.): **135,960**



IH533012 - BASSES DE SA MESQUIDA, ES MURTAR I BINISSARMENYA

Comunidad Autónoma: Illes Balears

Provincia: Illes Balears

Coordenadas UTM del punto central: Coordenada X: 1.122.886,59

Coordenada Y: 4.443.736,59

Superficie cartográfica (ha.): 4,459



IH533013 - BASSES DE LA MOLA

Comunidad Autónoma: **Illes Balears**

Provincia: **Illes Balears**

Coordenadas UTM del punto central: Coordenada X: **1.125.485,05**

Coordenada Y: **4.440.008,42**

Superficie cartográfica (ha.): **4,690**



IH533014 - PRAT DES CANUTELLS

Comunidad Autónoma: **Illes Balears**

Provincia: **Illes Balears**

Coordenadas UTM del punto central: Coordenada X: **1.113.504,10**

Coordenada Y: **4.436.152,31**

Superficie cartográfica (ha.): **0,848**



IH533015 - PRAT DE CALA EN PORTER

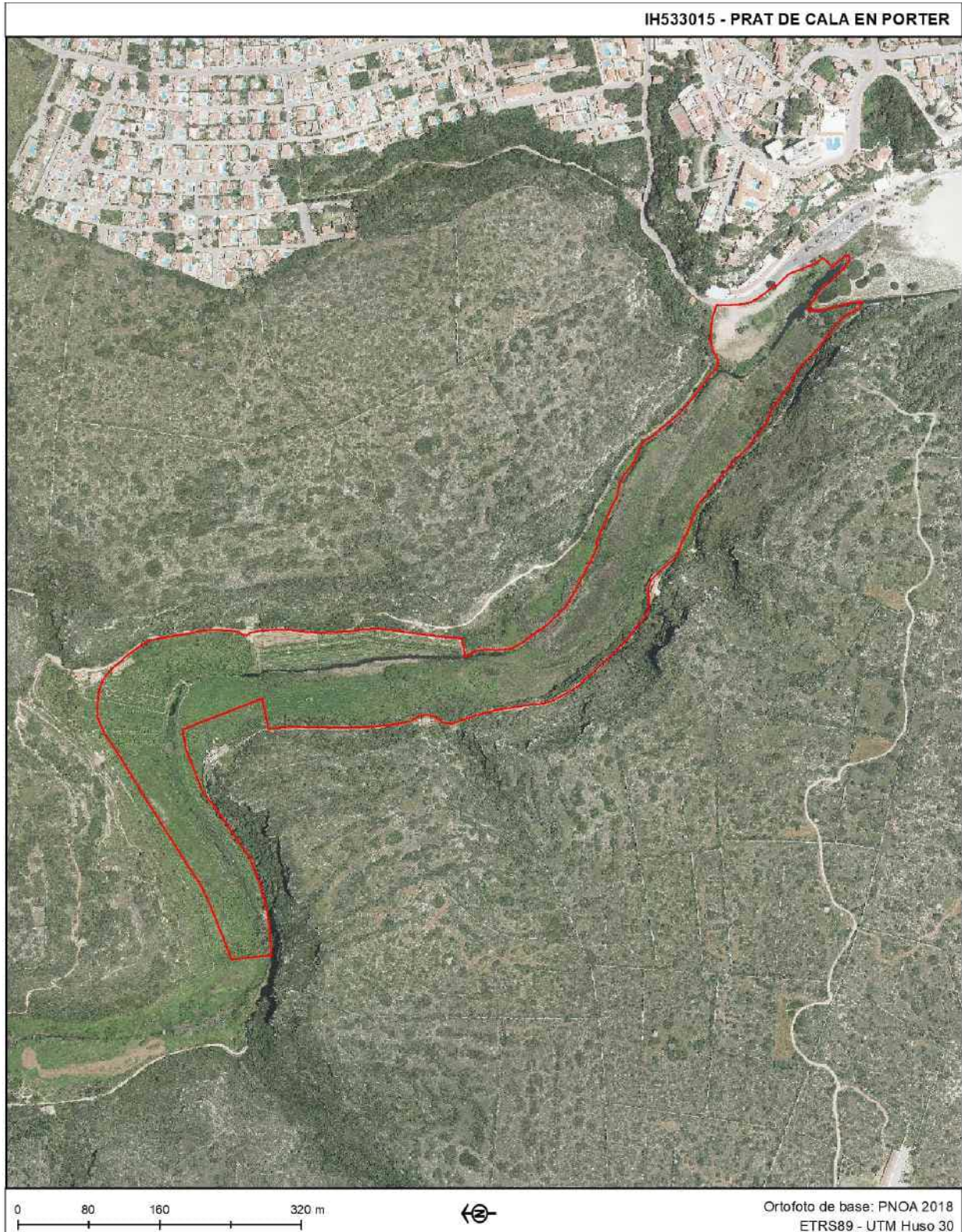
Comunidad Autónoma: **Illes Balears**

Provincia: **Illes Balears**

Coordenadas UTM del punto central: Coordenada X: **1.109.763,05**

Coordenada Y: **4.438.448,49**

Superficie cartográfica (ha.): **11,229**



IH533016 - PRAT DE SON BOU

Comunidad Autónoma: **Illes Balears**

Provincia: **Illes Balears**

Coordenadas UTM del punto central: Coordenada X: **1.104.044,49**

Coordenada Y: **4.441.453,93**

Superficie cartográfica (ha.): **88,600**



IH533017 - PRAT DES BARRANC DE TREBALÚGER

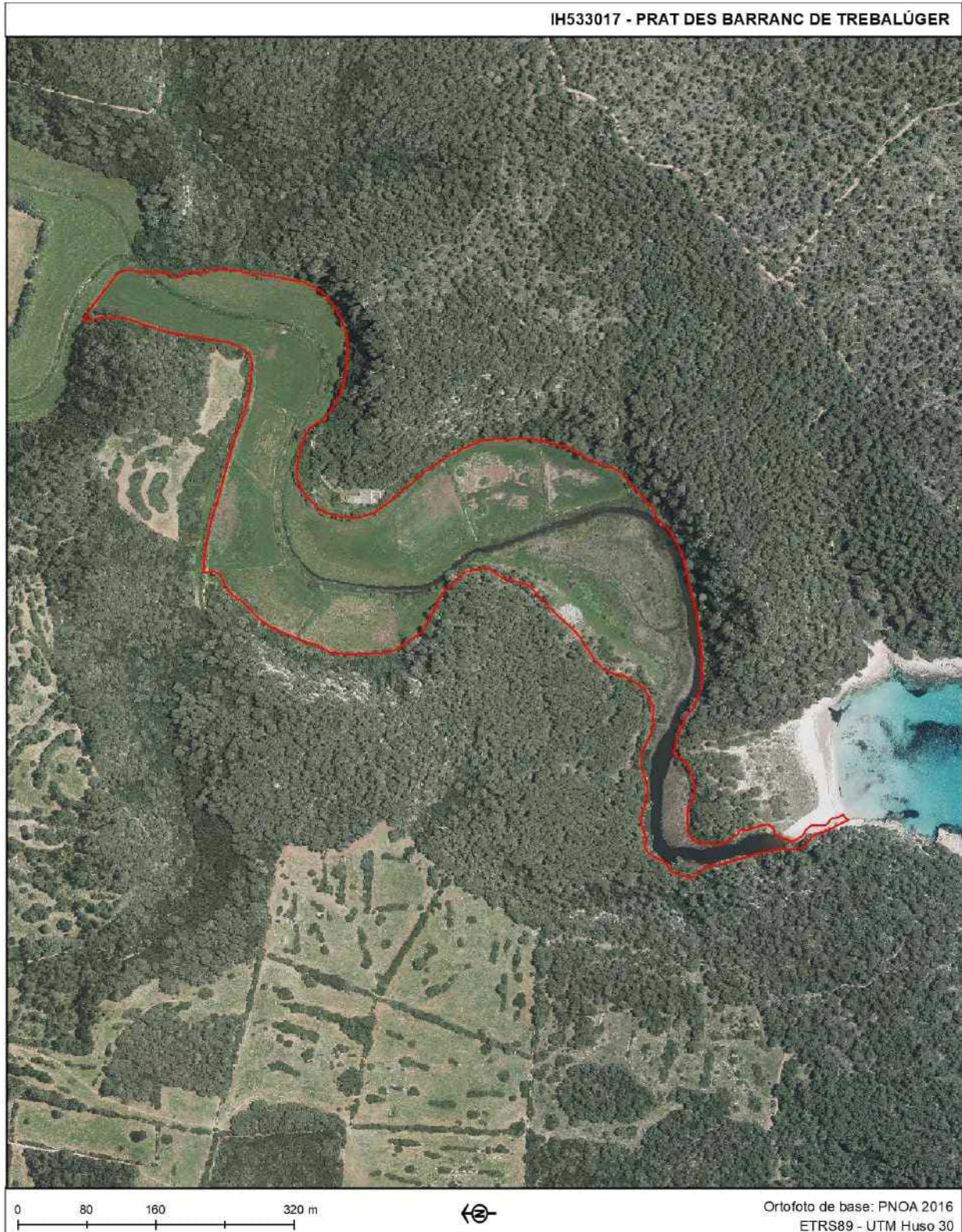
Comunidad Autónoma: **Illes Balears**

Provincia: **Illes Balears**

Coordenadas UTM del punto central: Coordenada X: **1.097.710,02**

Coordenada Y: **4.444.035,02**

Superficie cartográfica (ha.): **14,772**



IH533018 - PRAT DES BARRANC D'ALGENDAR

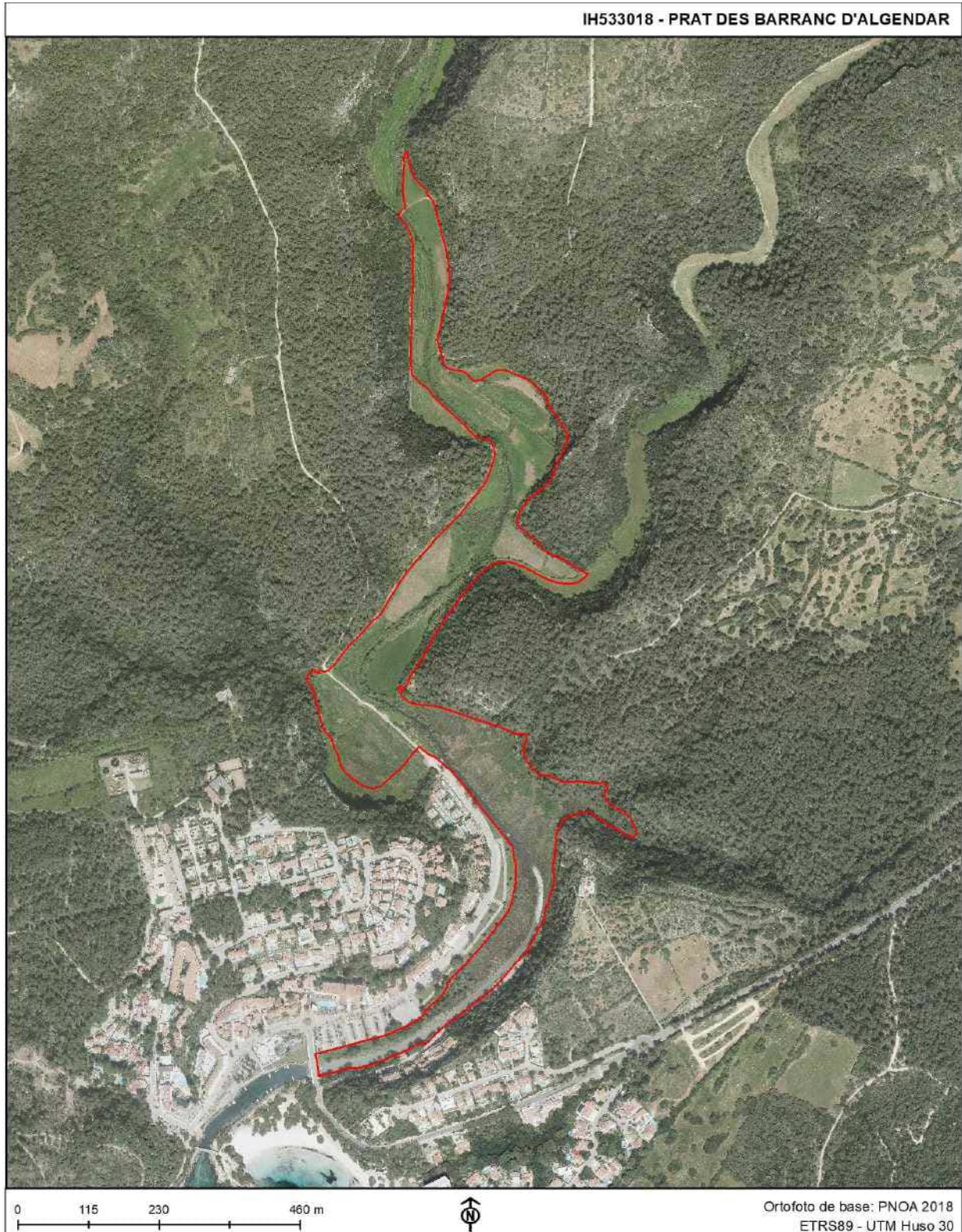
Comunidad Autónoma: **Illes Balears**

Provincia: **Illes Balears**

Coordenadas UTM del punto central: Coordenada X: **1.095.091,36**

Coordenada Y: **4.444.998,67**

Superficie cartográfica (ha.): **17,312**



IH533019 - PRAT DE MACARELLA

Comunidad Autónoma: **Illes Balears**

Provincia: **Illes Balears**

Coordenadas UTM del punto central: Coordenada X: **1.092.867,75**

Coordenada Y: **4.444.243,82**

Superficie cartográfica (ha.): **1,480**



IH533020 - PRAT DE BELLAVISTA (SON SAURA SUD)

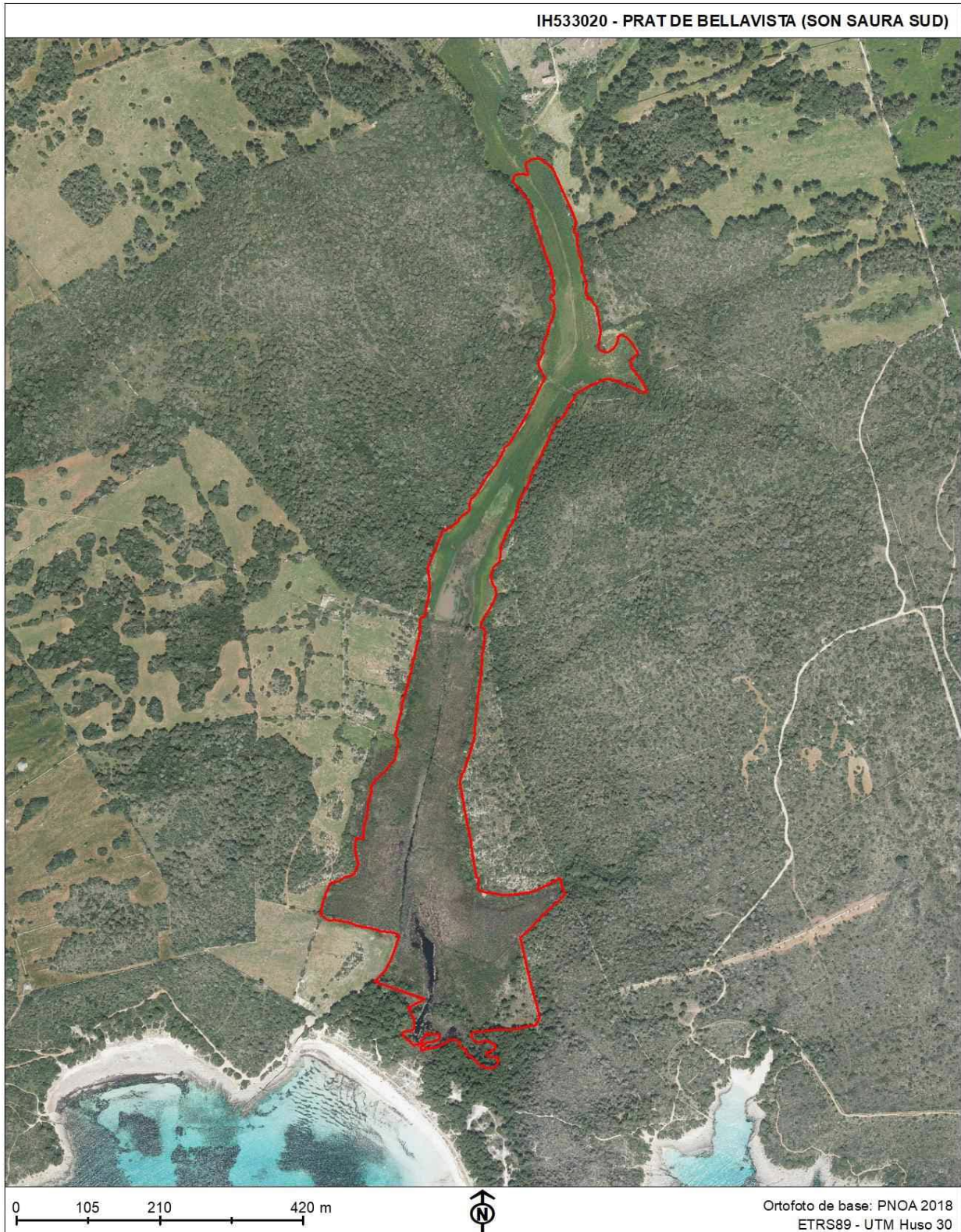
Comunidad Autónoma: **Illes Balears**

Provincia: **Illes Balears**

Coordenadas UTM del punto central: Coordenada X: **1.089.702,09**

Coordenada Y: **4.443.057,76**

Superficie cartográfica (ha.): **15,133**



IH533021 - GOLA DES TORRENT D'ALGAIARENS

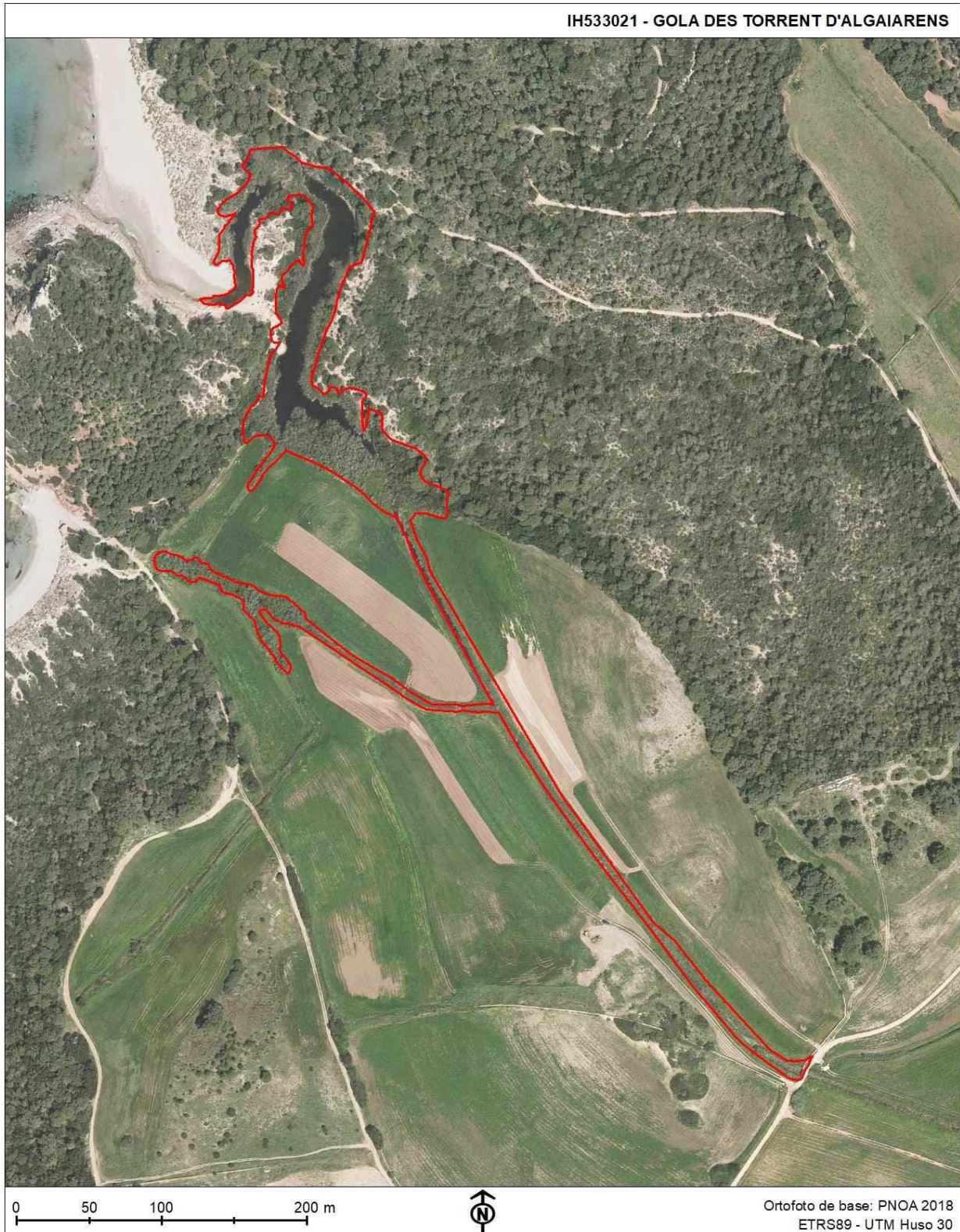
Comunidad Autónoma: **Illes Balears**

Provincia: **Illes Balears**

Coordenadas UTM del punto central: Coordenada X: **1.091.060,55**

Coordenada Y: **4.456.038,06**

Superficie cartográfica (ha.): **2,181**



IH533022 - GOLA DE BINIMEL·LÀ

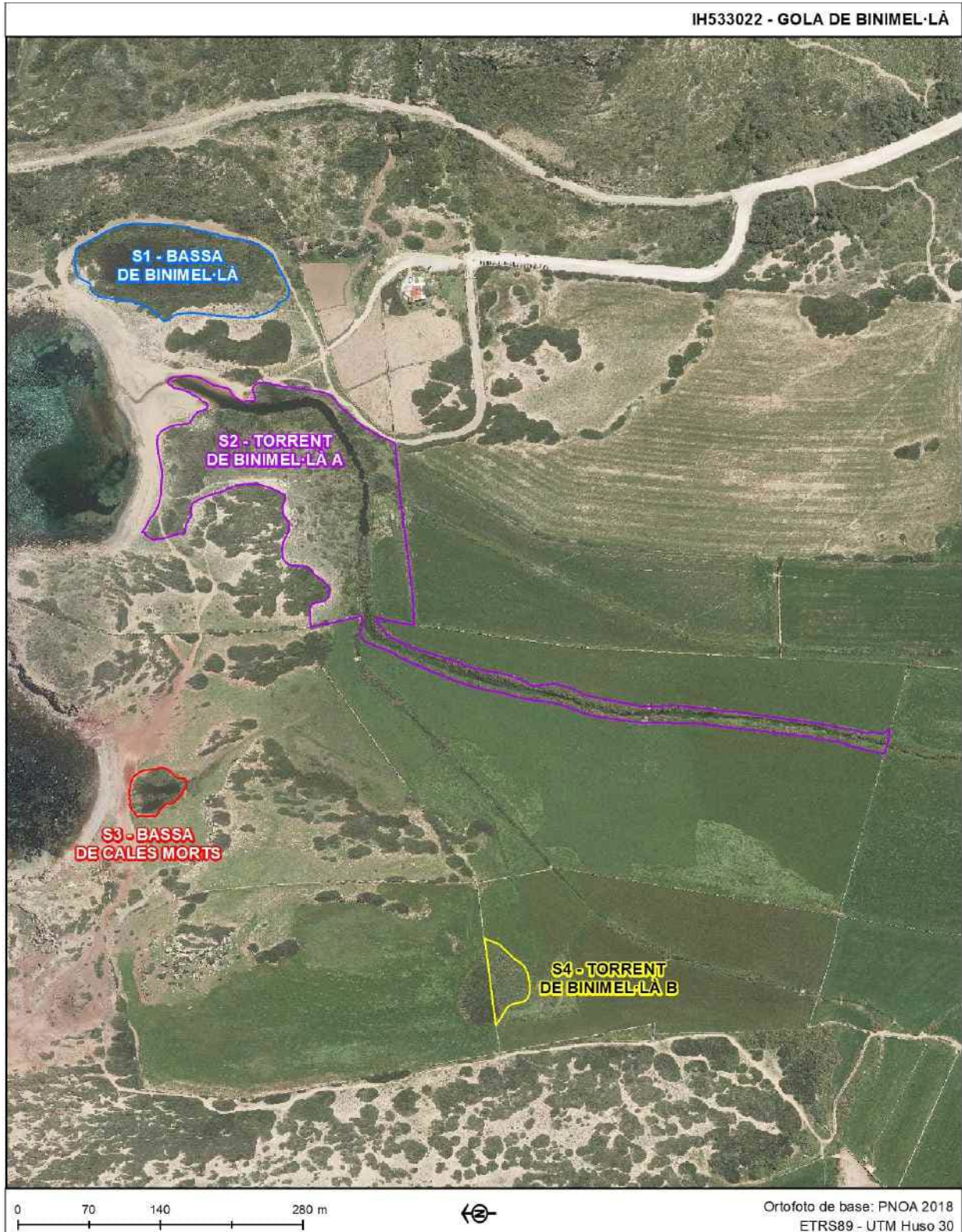
Comunidad Autónoma: **Illes Balears**

Provincia: **Illes Balears**

Coordenadas UTM del punto central: Coordenada X: **1.101.784,23**

Coordenada Y: **4.457.220,79**

Superficie cartográfica (ha.): **6,316**



IH533023 - BASSA DE CALA PUDENT

Comunidad Autónoma: **Illes Balears**

Provincia: **Illes Balears**

Coordenadas UTM del punto central: Coordenada X: **1.110.894,88**

Coordenada Y: **4.457.451,14**

Superficie cartográfica (ha.): **0,548**



IH533024 - CALA PREGONDA

Comunidad Autónoma: **Illes Balears**

Provincia: **Illes Balears**

Coordenadas UTM del punto central: Coordenada X: **1.100.580,26**

Coordenada Y: **4.457.926,66**

Superficie cartográfica (ha.): **1,654**



IH533025 - CALA EN CALDERER

Comunidad Autónoma: **Illes Balears**

Provincia: **Illes Balears**

Coordenadas UTM del punto central: Coordenada X: **1.098.709,73**

Coordenada Y: **4.457.511,31**

Superficie cartográfica (ha.): **1,178**



IH533026 - BASSA DES CLOT DES GUIX

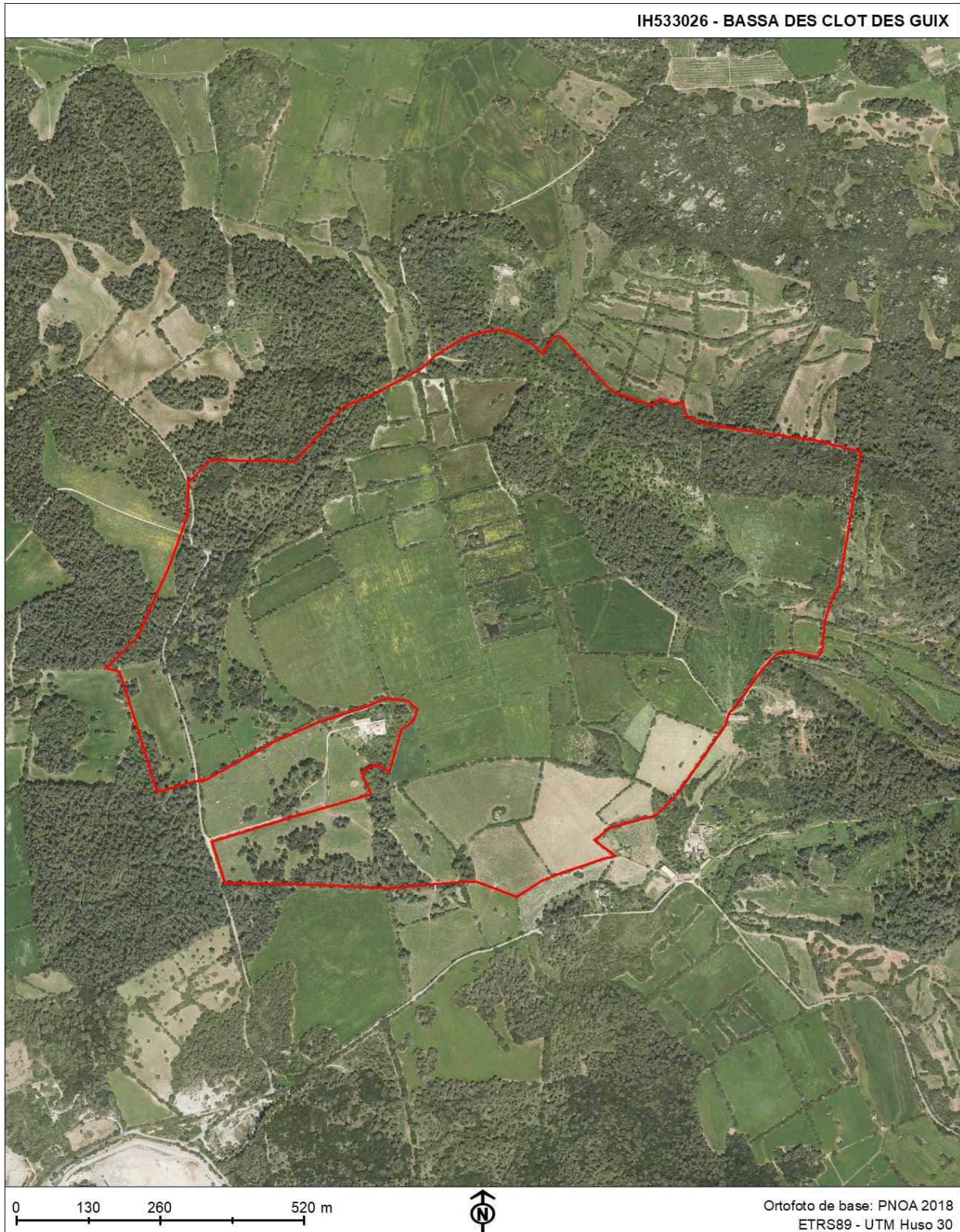
Comunidad Autónoma: **Illes Balears**

Provincia: **Illes Balears**

Coordenadas UTM del punto central: Coordenada X: **1.113.883,14**

Coordenada Y: **4.448.433,41**

Superficie cartográfica (ha.): **89,628**



IH533027 - BASSA DE SANTA EULARIETA

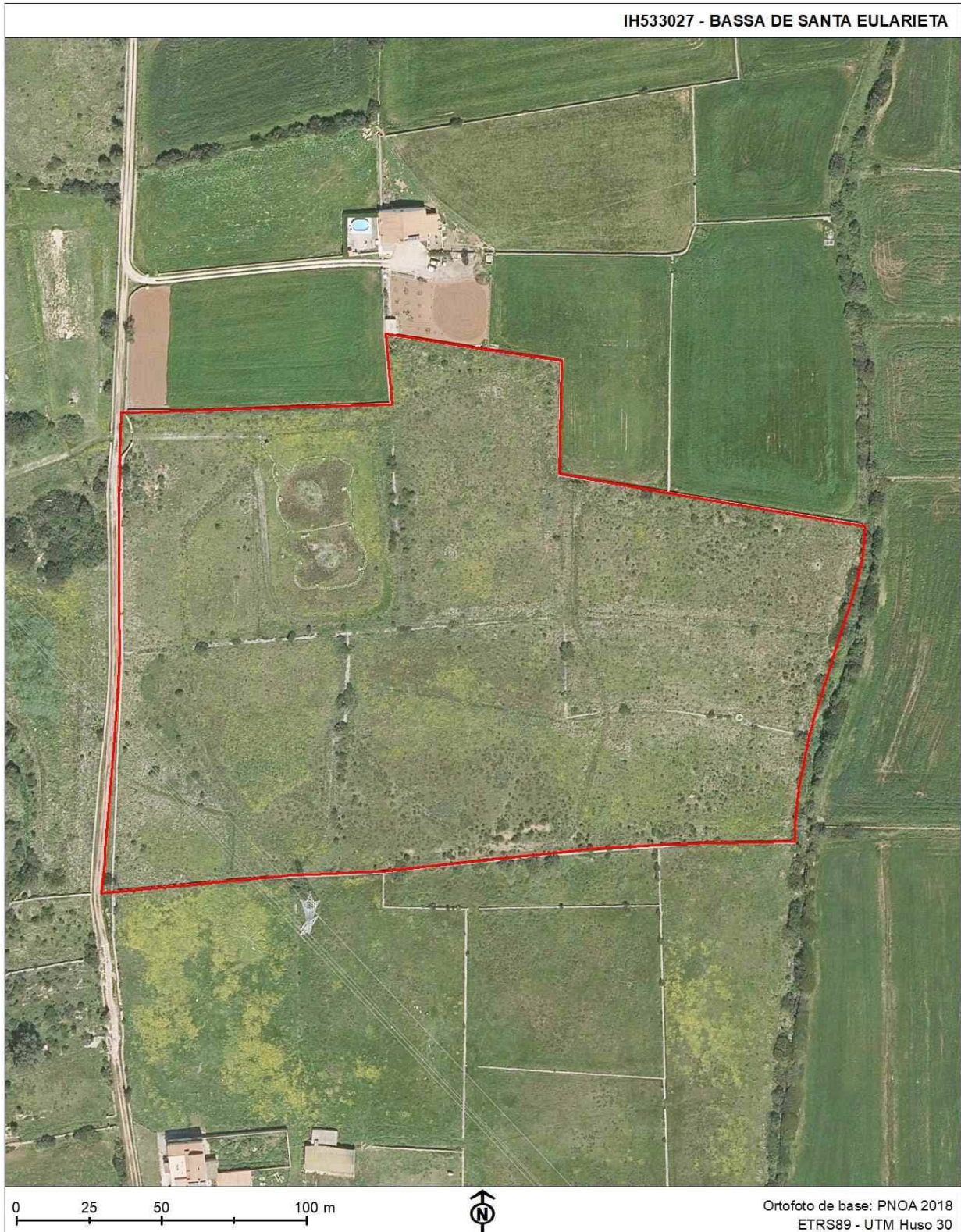
Comunidad Autónoma: **Illes Balears**

Provincia: **Illes Balears**

Coordenadas UTM del punto central: Coordenada X: **1.108.042,79**

Coordenada Y: **4.447.559,24**

Superficie cartográfica (ha.): **3,721**



IH533028 - BASSA DE TORRE LLAFUDA

Comunidad Autónoma: **Illes Balears**

Provincia: **Illes Balears**

Coordenadas UTM del punto central: Coordenada X: **1.091.482,76**

Coordenada Y: **4.450.278,02**

Superficie cartográfica (ha.): **97,324**



IH533029 - BASSA DES MAL LLOC

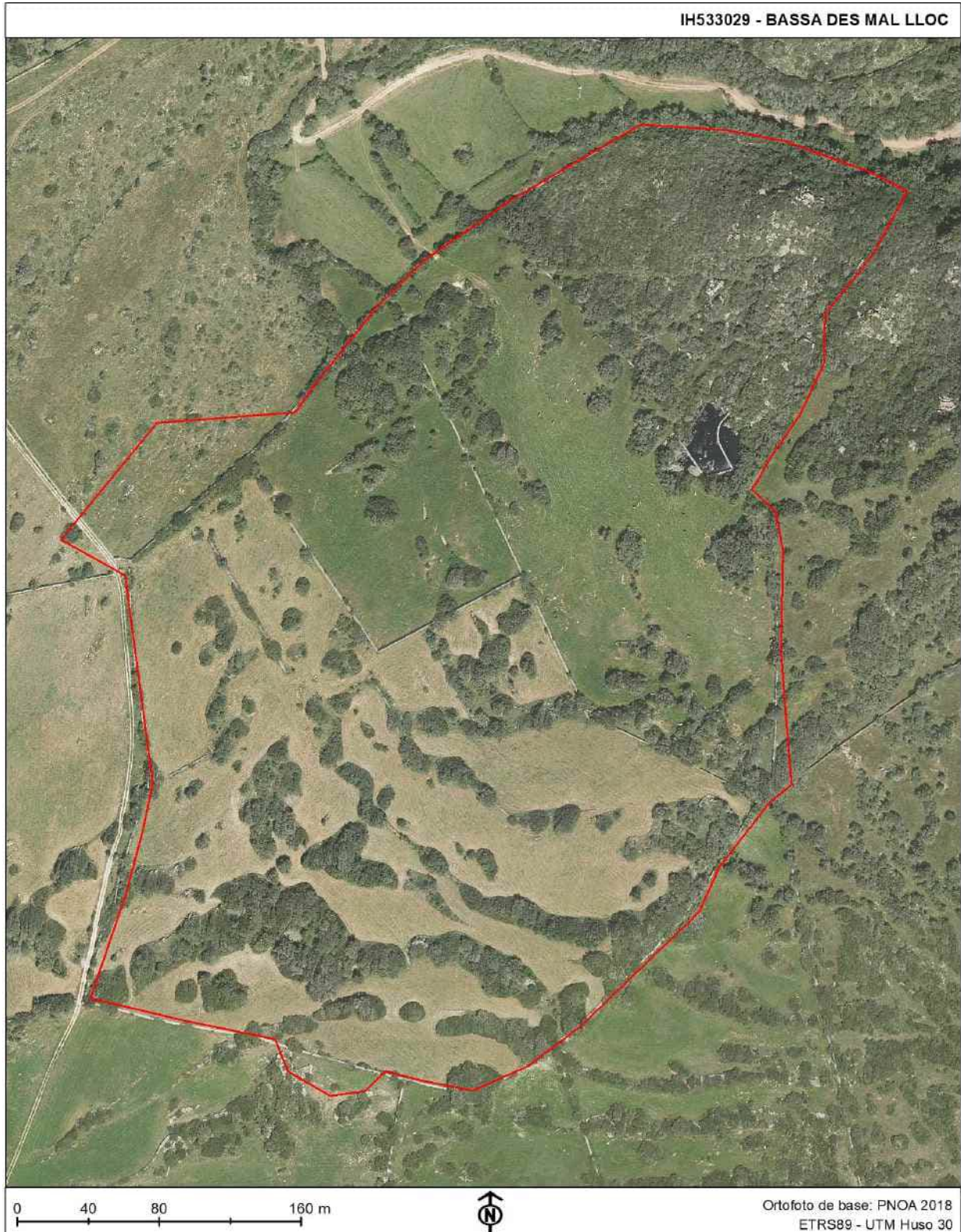
Comunidad Autónoma: **Illes Balears**

Provincia: **Illes Balears**

Coordenadas UTM del punto central: Coordenada X: **1.093.059,32**

Coordenada Y: **4.450.671,75**

Superficie cartográfica (ha.): **16,332**



IH533030 - BASSA DE SON CATLAR

Comunidad Autónoma: **Illes Balears**

Provincia: **Illes Balears**

Coordenadas UTM del punto central: Coordenada X: **1.087.260,40**

Coordenada Y: **4.446.662,89**

Superficie cartográfica (ha.): **4,875**



IH533031 - BASSA DE REG DE CIUTADELLA SUD

Comunidad Autónoma: **Illes Balears**

Provincia: **Illes Balears**

Coordenadas UTM del punto central: Coordenada X: **1.085.369,45**

Coordenada Y: **4.446.614,91**

Superficie cartográfica (ha.): **3,269**



IH533032 - BASSES DE CURNIOLA (BINIATRAM)

Comunidad Autónoma: **Illes Balears**

Provincia: **Illes Balears**

Coordenadas UTM del punto central: Coordenada X: **1.088.772,59**

Coordenada Y: **4.455.744,36**

Superficie cartográfica (ha.): **33,878**



IH533033 - DEPURADORA DES MERCADAL

Comunidad Autónoma: Illes Balears

Provincia: Illes Balears

Coordenadas UTM del punto central: Coordenada X: 1.105.893,03

Coordenada Y: 4.452.277,36

Superficie cartográfica (ha.): 2,769



IH533034 - SALOBRAR DE SON AMETLLER

Comunidad Autónoma: **Illes Balears**

Provincia: **Illes Balears**

Coordenadas UTM del punto central: Coordenada X: **1.100.797,01**

Coordenada Y: **4.457.360,72**

Superficie cartográfica (ha.): **6,585**



IH533035 - DEPURADORA DE FERRERIES

Comunidad Autónoma: **Illes Balears**

Provincia: **Illes Balears**

Coordenadas UTM del punto central: Coordenada X: **1.099.825,76**

Coordenada Y: **4.449.139,77**

Superficie cartográfica (ha.): **3,304**



IH533036 - BASSA DE SES PAÏSSES

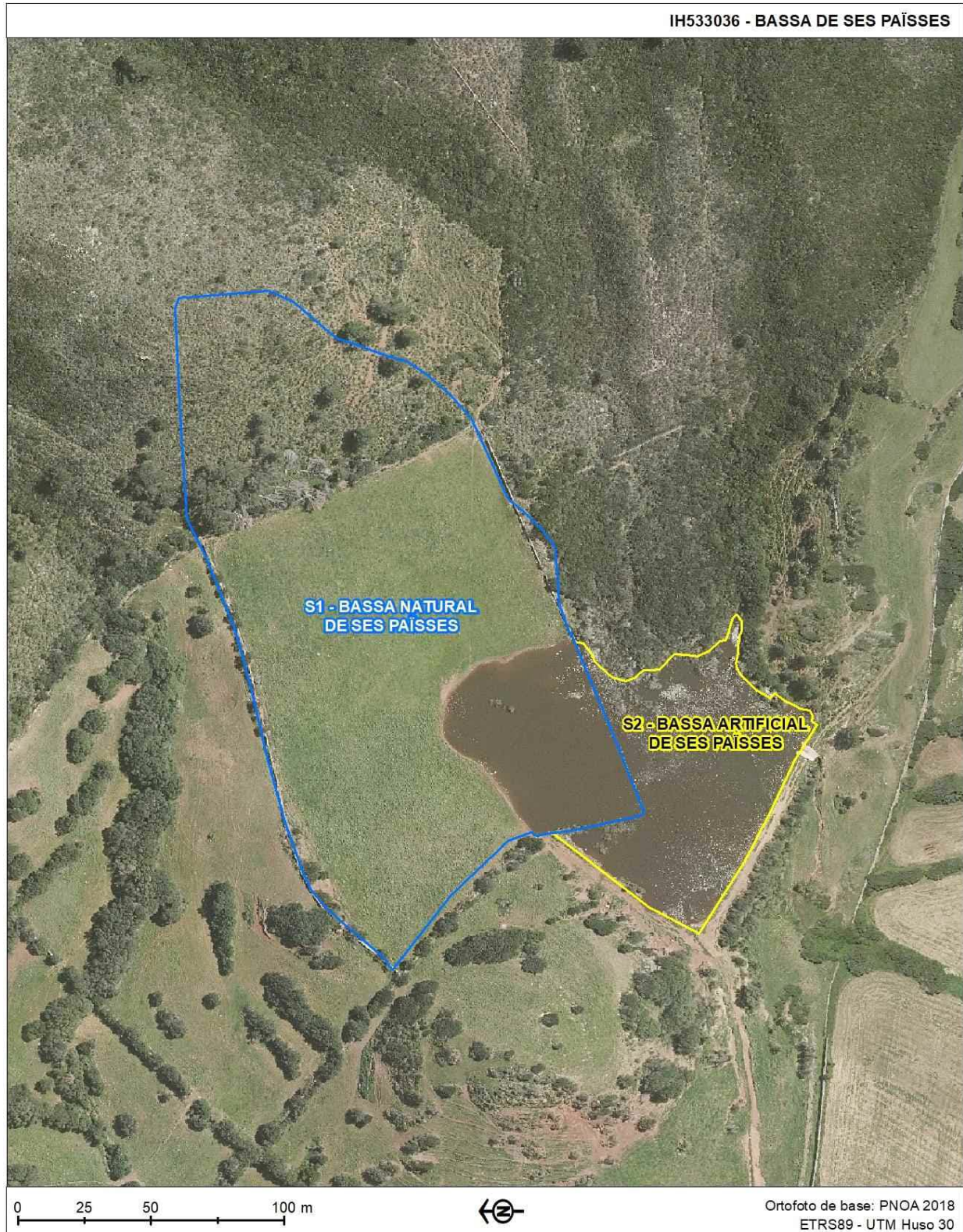
Comunidad Autónoma: **Illes Balears**

Provincia: **Illes Balears**

Coordenadas UTM del punto central: Coordenada X: **1.097.514,08**

Coordenada Y: **4.451.020,64**

Superficie cartográfica (ha.): **3,176**



IH533037 - BASSA DE SES PLANES DE SON ARRO

Comunidad Autónoma: **Illes Balears**

Provincia: **Illes Balears**

Coordenadas UTM del punto central: Coordenada X: **1.102.450,32**

Coordenada Y: **4.449.971,55**

Superficie cartográfica (ha.): **4,507**



IH533038 - TORRENT DE SANT JOAN

Comunidad Autónoma: **Illes Balears**

Provincia: **Illes Balears**

Coordenadas UTM del punto central: Coordenada X: **1.120.332,32**

Coordenada Y: **4.441.531,55**

Superficie cartográfica (ha.): **4,430**

